

БЕЗОПАСНЫЙ ДОМ

Кухня

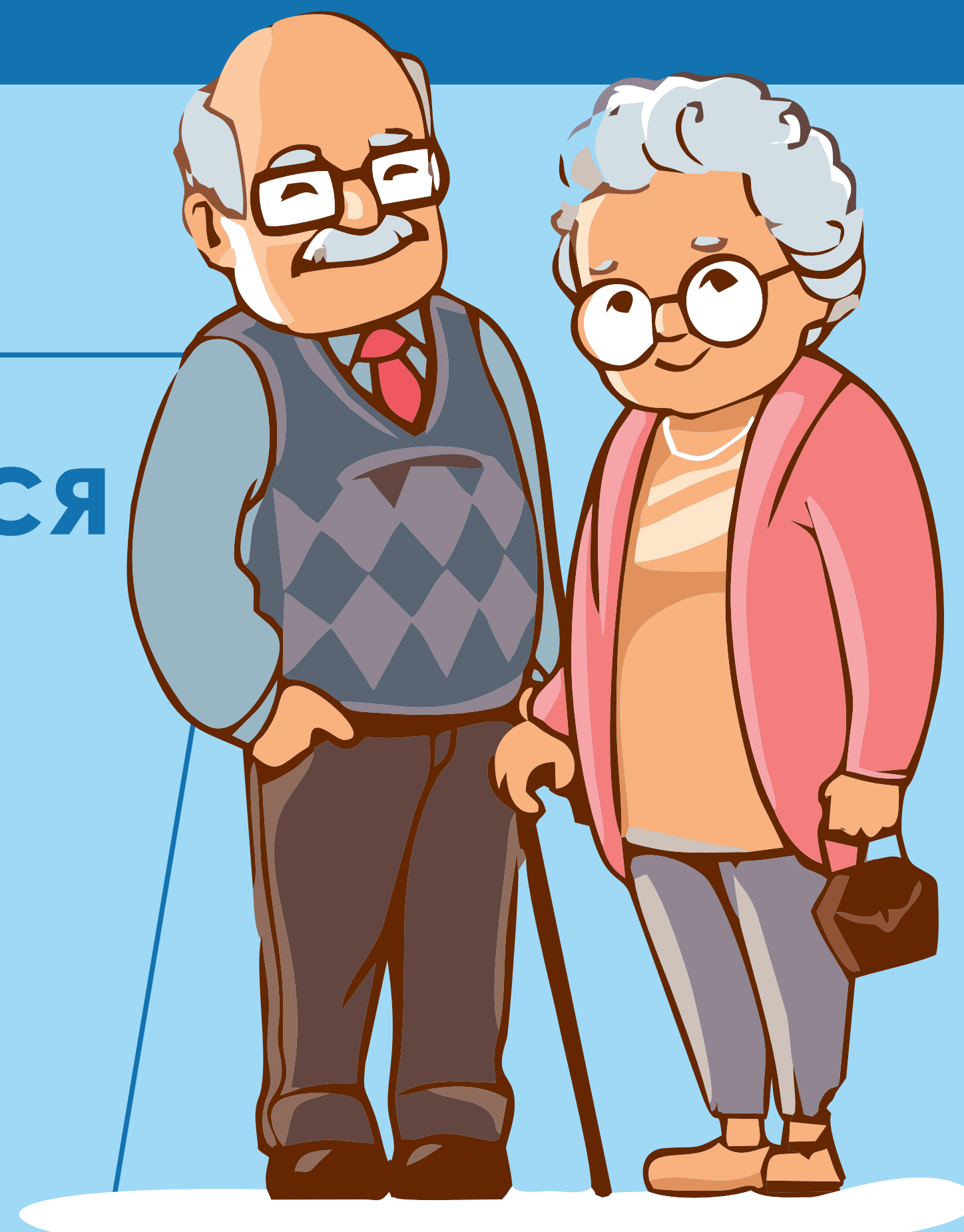
Самоотключающиеся бытовые электроприборы (чайник, утюг)

Регулярная проверка газового и электрического оборудования

Еженедельная ревизия продуктов в холодильнике

Высота полок в пределах роста

Обувь для дома на нескользкой подошве, с задником, без каблука, с противоскользящей стелькой внутри



Ванная комната

Поручни возле унитаза и ванны, внутри душевой кабины

Стул со спинкой для приема душа

Противоскользящий коврик в ванной или душевой кабине

Жилые комнаты

Стул устойчивый, удобной высоты, с подлокотниками и спинкой

Не заставляйте проходы мебелью и другими предметами

Будьте внимательны: домашние животные могут стать причиной падений

